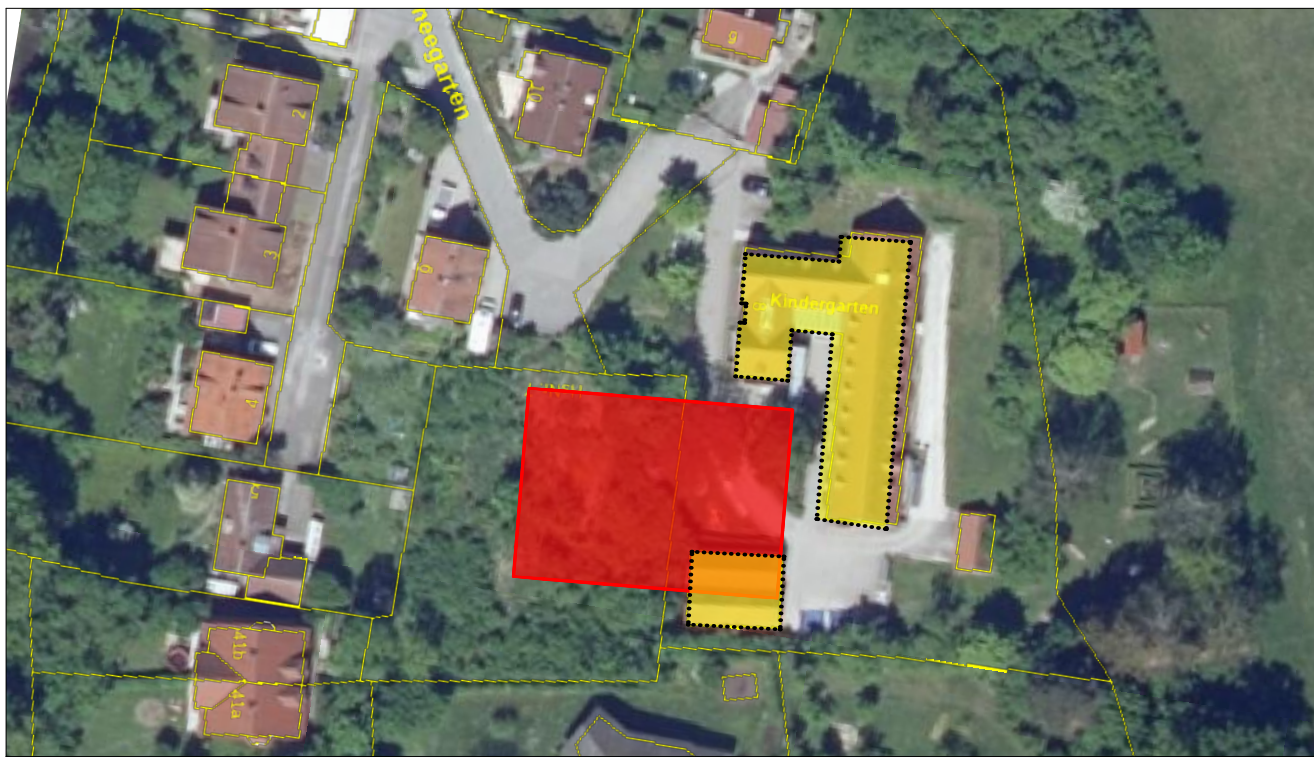




INDEX	DATUM	ÄNDERUNG	BEARB.	GEPR.
06	20.04.26	Stützmauern angepasst.	gs	
07	26.03.26	Außenanlagen Westseite angepasst.	gs	
06	02.03.26	Neubau Gebäude Nachbar Hsnn - 6 aktualisiert.	gs	
05	06.02.26	Fluchttreppenhaus Ost um 45cm nach Norden verschoben. West um 20m nach Süden.	gs	
04	05.02.26	Stützmauer Nord Abstand zum Bestandsgebäude vergrößert (Mauerlänge verkürzt).	gs	
03	03.02.26	Grundstücksgrenze Neu (Bereich Zufahrt) eingezeichnet.	gs	
02	29.01.26	Planung Rehwaldfeld angepasst.	gs	
01	28.01.26	Stromleitungen angepasst/verschoben.	gs	
INDEX	DATUM	ÄNDERUNG	BEARB.	GEPR.



**BAUVORHABEN**  
Neubau einer 10-gruppigen Kindertagesstätte  
mit Abbruch der bestehenden Kindertagesstätte  
Schneegarten 8, 86609 Donaauwörth  
Gemarkung Donaauwörth, Flur-Nm. 699/8, 699/5 und 699/11

**BAUHERR**  
Stadt Donaauwörth  
vertreten durch den Oberbürgermeister  
Herrn Jürgen Sorré  
Rathausgasse 1  
86609 Donaauwörth

ENTWURFSPLANUNG

PLANNAMEN  
EG mit Außenanlagen

PLANNR. <b>2344-560-08</b>	DATUM <b>22.01.2026</b>	MASS-STAB <b>1:200</b>
-------------------------------	----------------------------	---------------------------